

Westen

Dipl.- Geol. F. Ohin-GmbH
Achenweg 3
83101 Rohrdorf
08032/91220

Brannenburg
Rosenheimer Straße Tannerhut
Geotechnisches Baugrundprofil

AZ: 18-10-03

Anlage 2.1

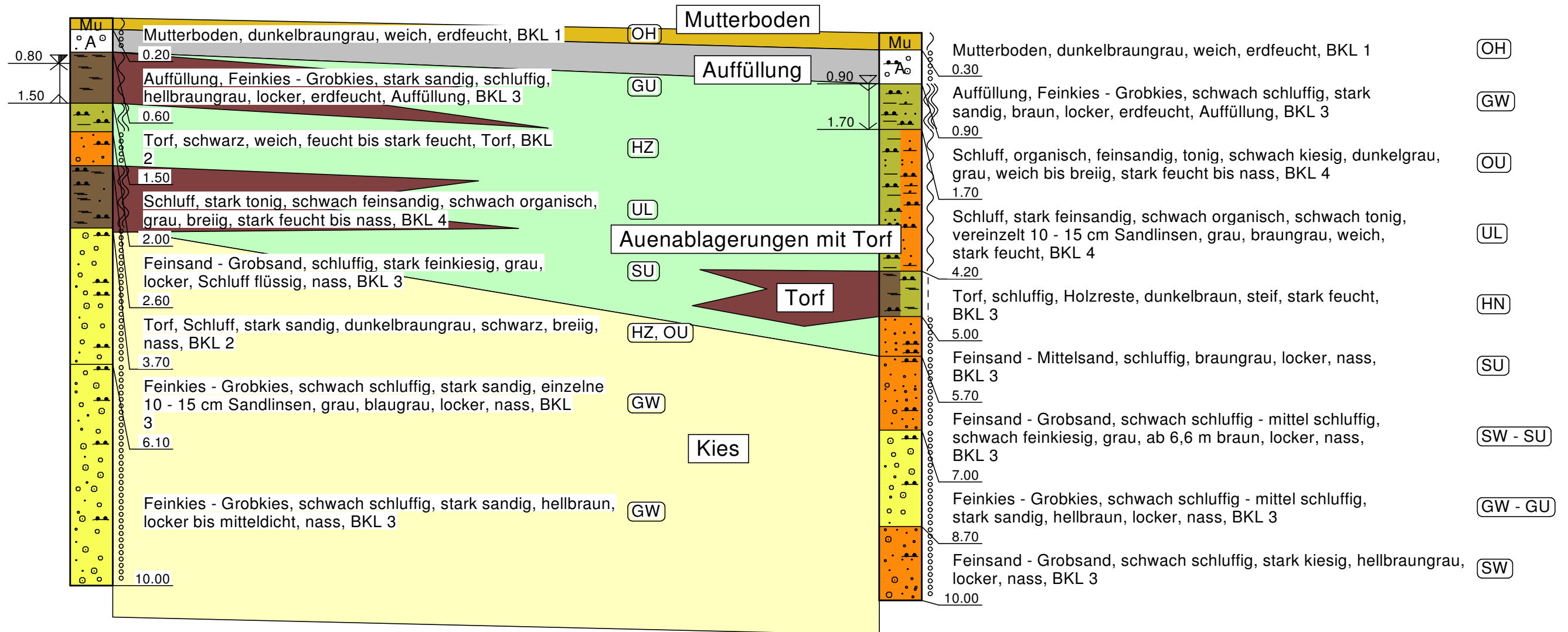
Osten

RKS 1

468,86 m ü NN

RKS 2

468,6 m ü NN



Legende

steif	Mu	Mutterboden	o o	Kies
weich	A	Auffüllung		
breiig - weich		Schluff		
breiig		Sand		
locker				

Maßstab der Höhe 1:75

Westen

Dipl.- Geol. F. Ohin-GmbH
Achenweg 3
83101 Rohrdorf
08032/91220

Brannenburg
Rosenheimer Straße Tannerhut
Geotechnisches Baugrundprofil

AZ: 18-10-03

Anlage 2.2

Osten

RKS 3

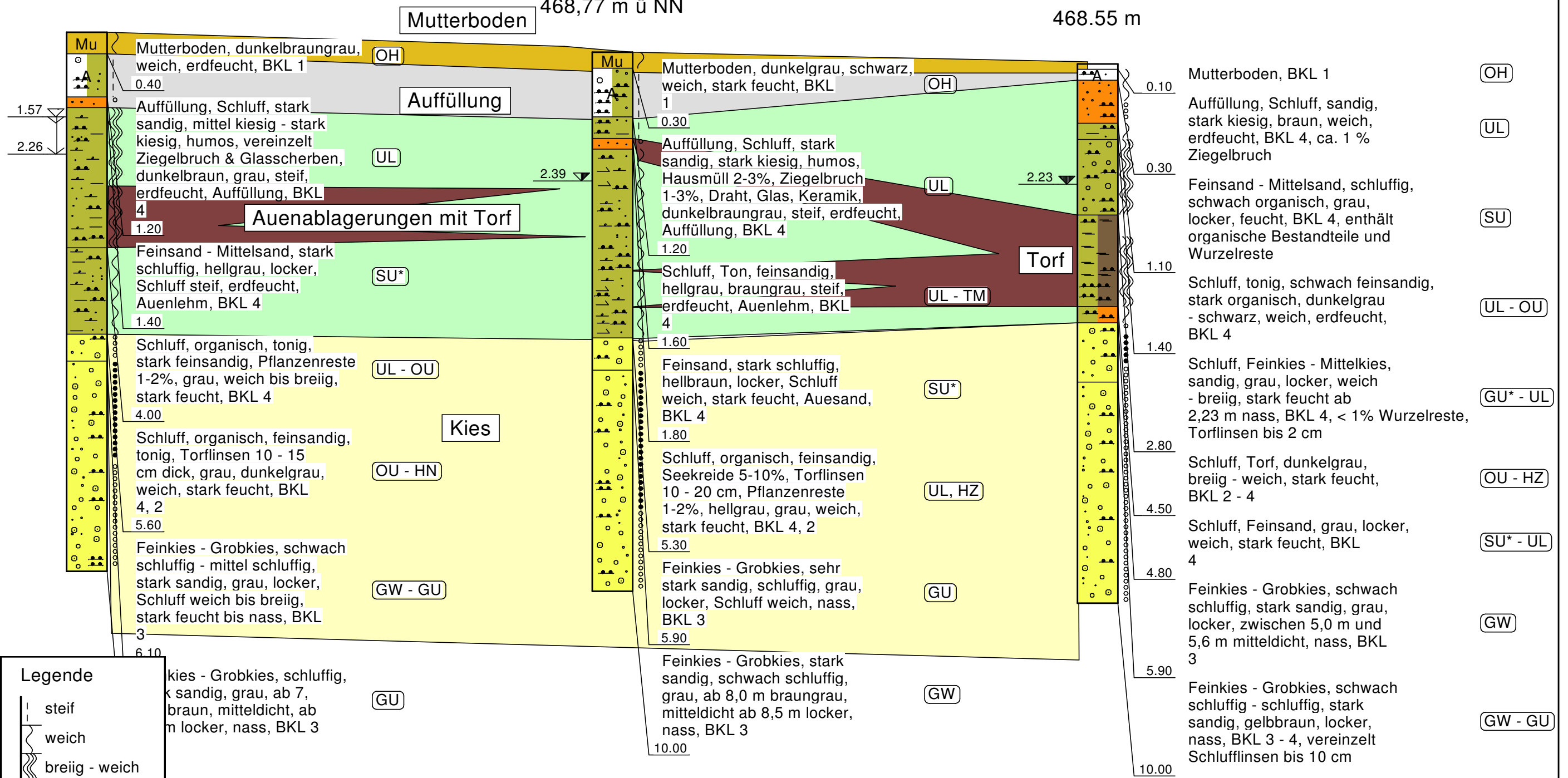
469,14 m ü NN

RKS 4

468,77 m ü NN

RKS 5

468.55 m



Maßstab der Höhe 1:75