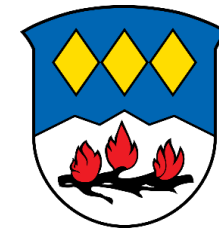


PV

Planungsverband  
Äußerer  
Wirtschaftsraum  
München



# Auswertung Online-Umfrage

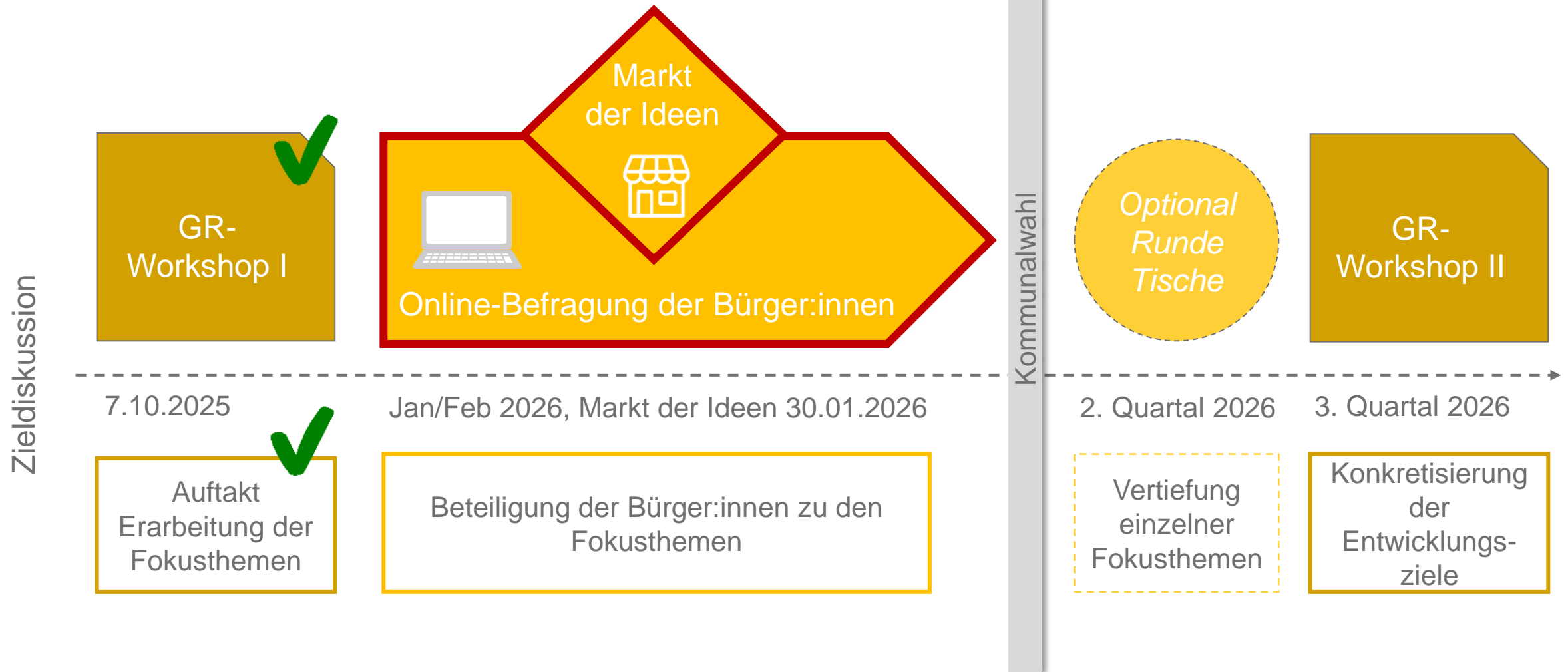
Zwischenstand 21.04.2026

Gemeinde Brannenburg



# Zieldiskussion: Prozess und Beteiligung

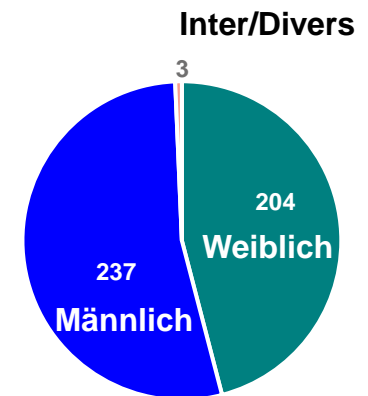
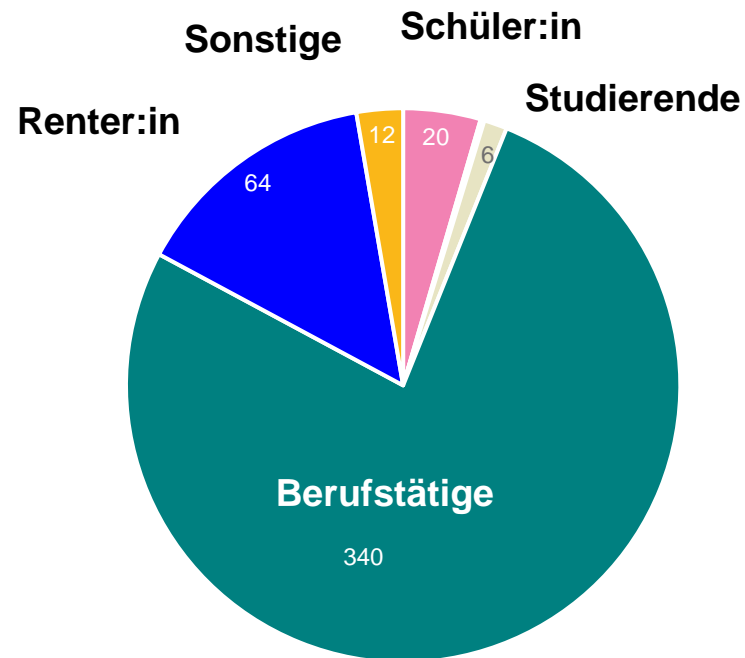
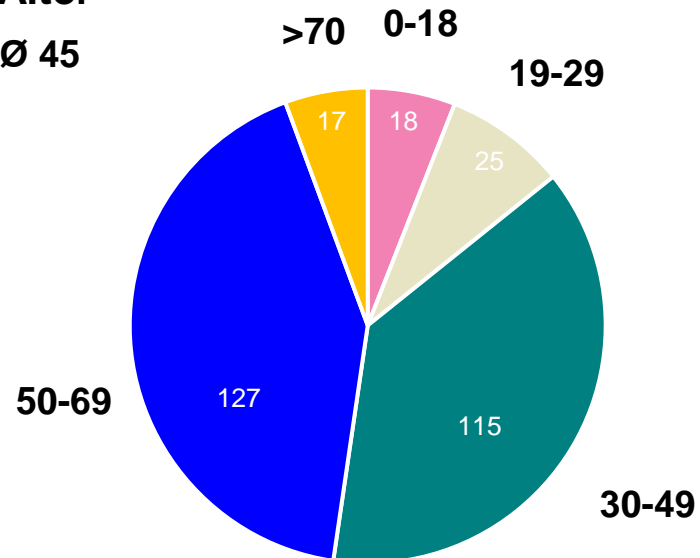
## Wie läuft's ab?



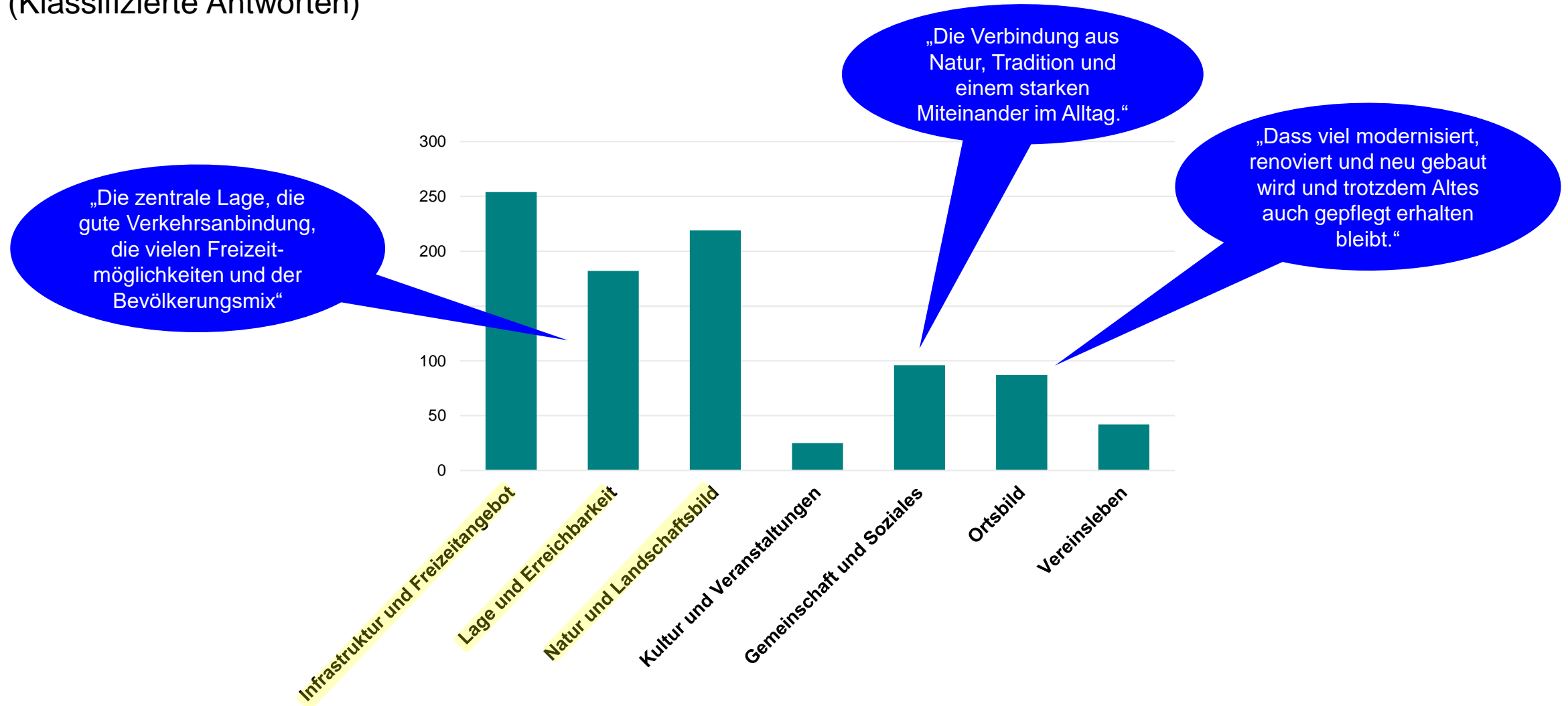
# Teilnehmende

Aufrufe insgesamt: 650  
mindestens eine Antwort abgegeben: 602

Alter  
Ø 45

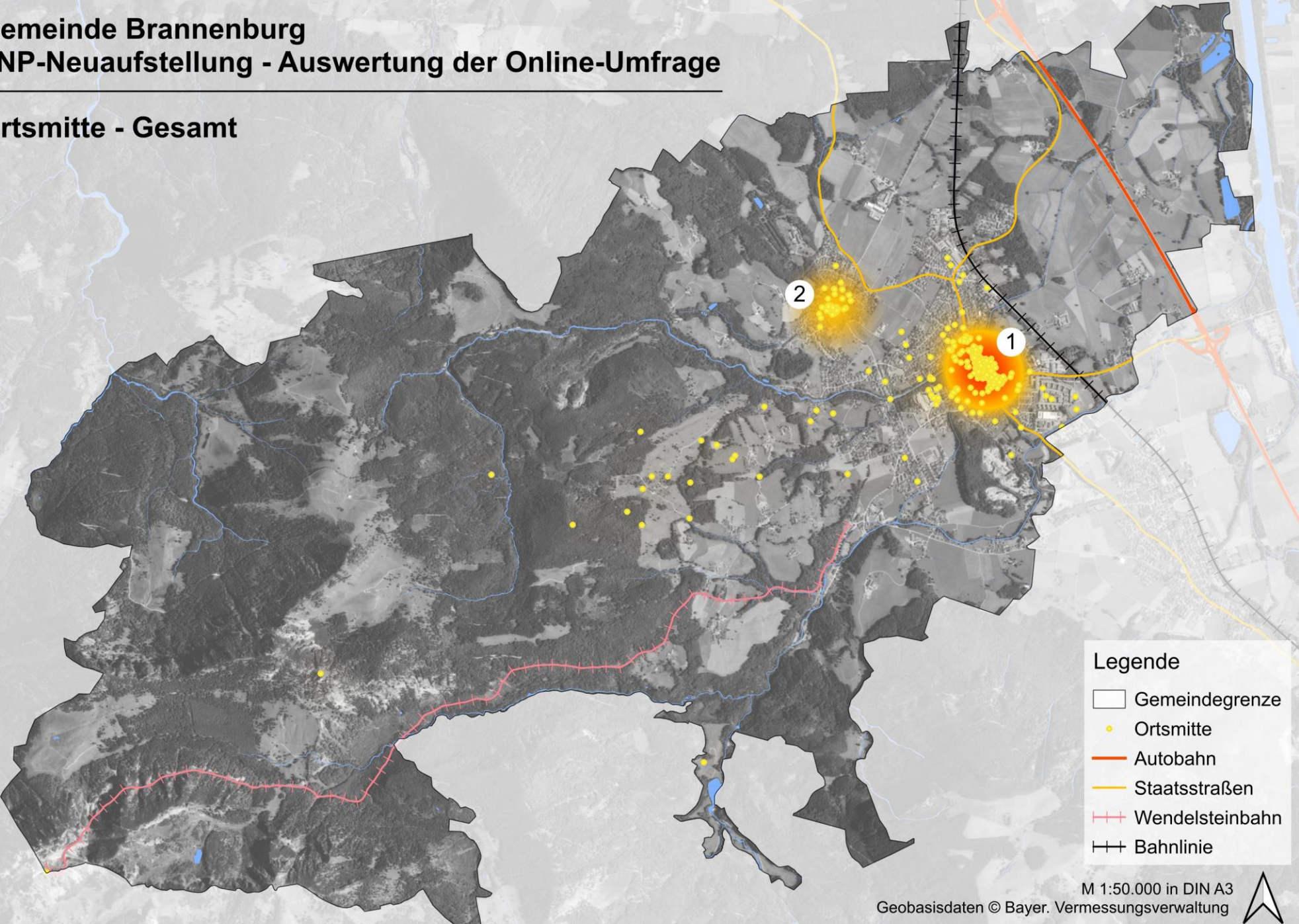


## Was gefällt Ihnen besonders gut an Ihrer Gemeinde? (Klassifizierte Antworten)



# Gemeinde Brannenburg FNP-Neuaufstellung - Auswertung der Online-Umfrage

## Ortsmitte - Gesamt



**Legende**

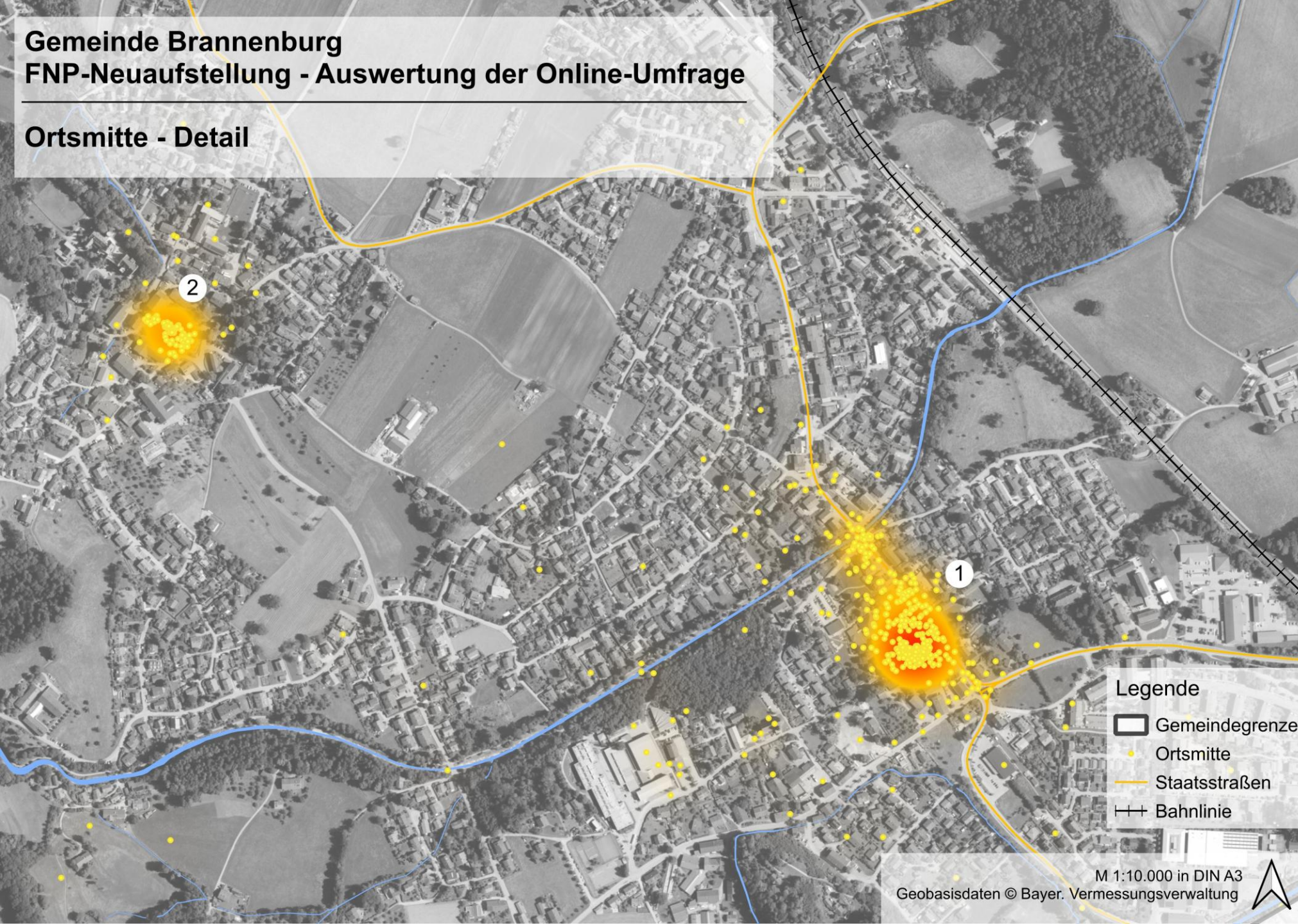
- Gemeindegrenze
- Ortsmitte
- Autobahn
- Staatsstraßen
- +— Wendelsteinbahn
- +— Bahnlinie



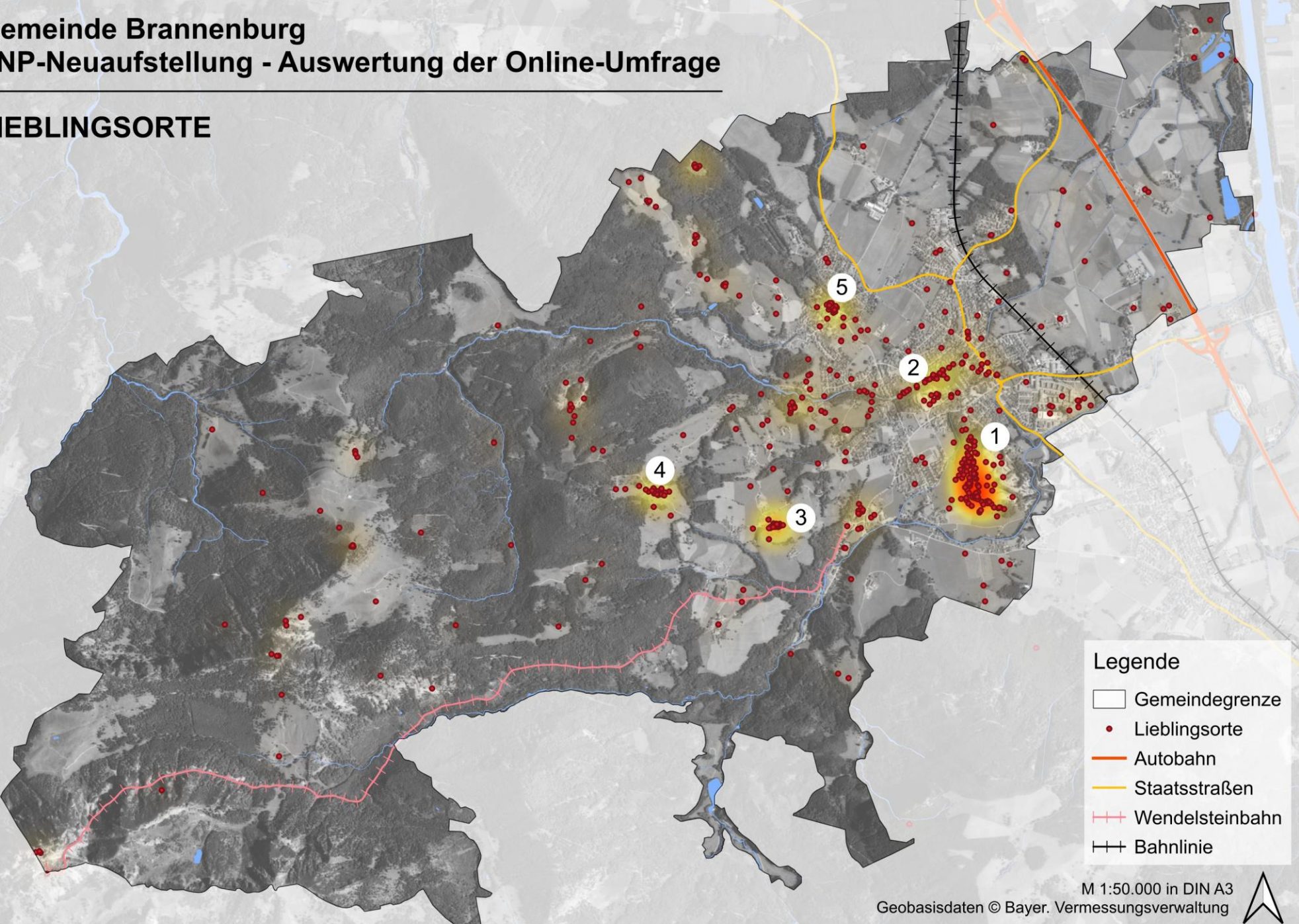
# Gemeinde Brannenburg FNP-Neuaufstellung - Auswertung der Online-Umfrage

## Ortsmitte - Detail

- zwei eindeutige Ortszentren
- Bereich rund um das Rathaus wird am häufigsten als Ortsmitte wahrgenommen

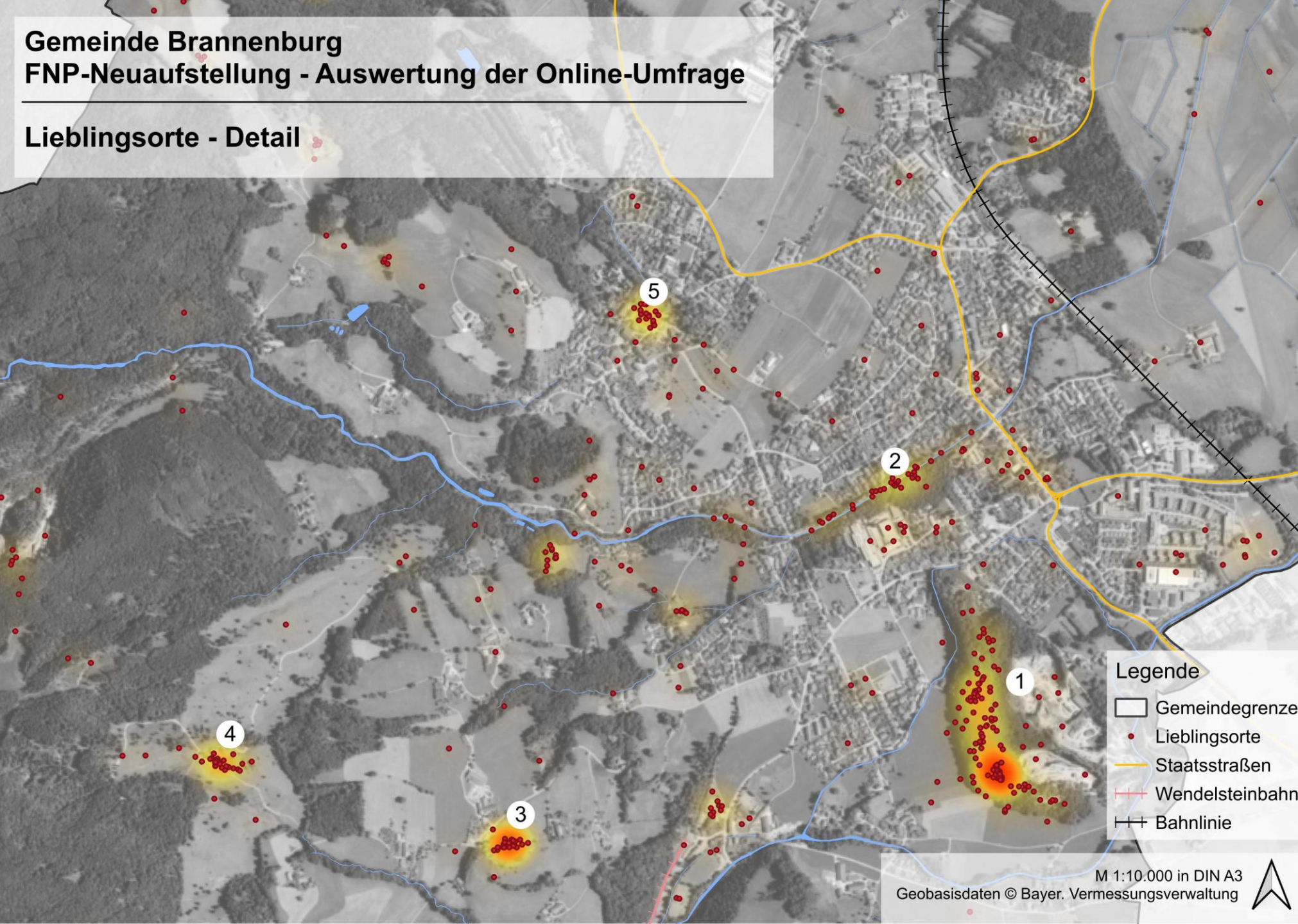


LIEBLINGSORTE

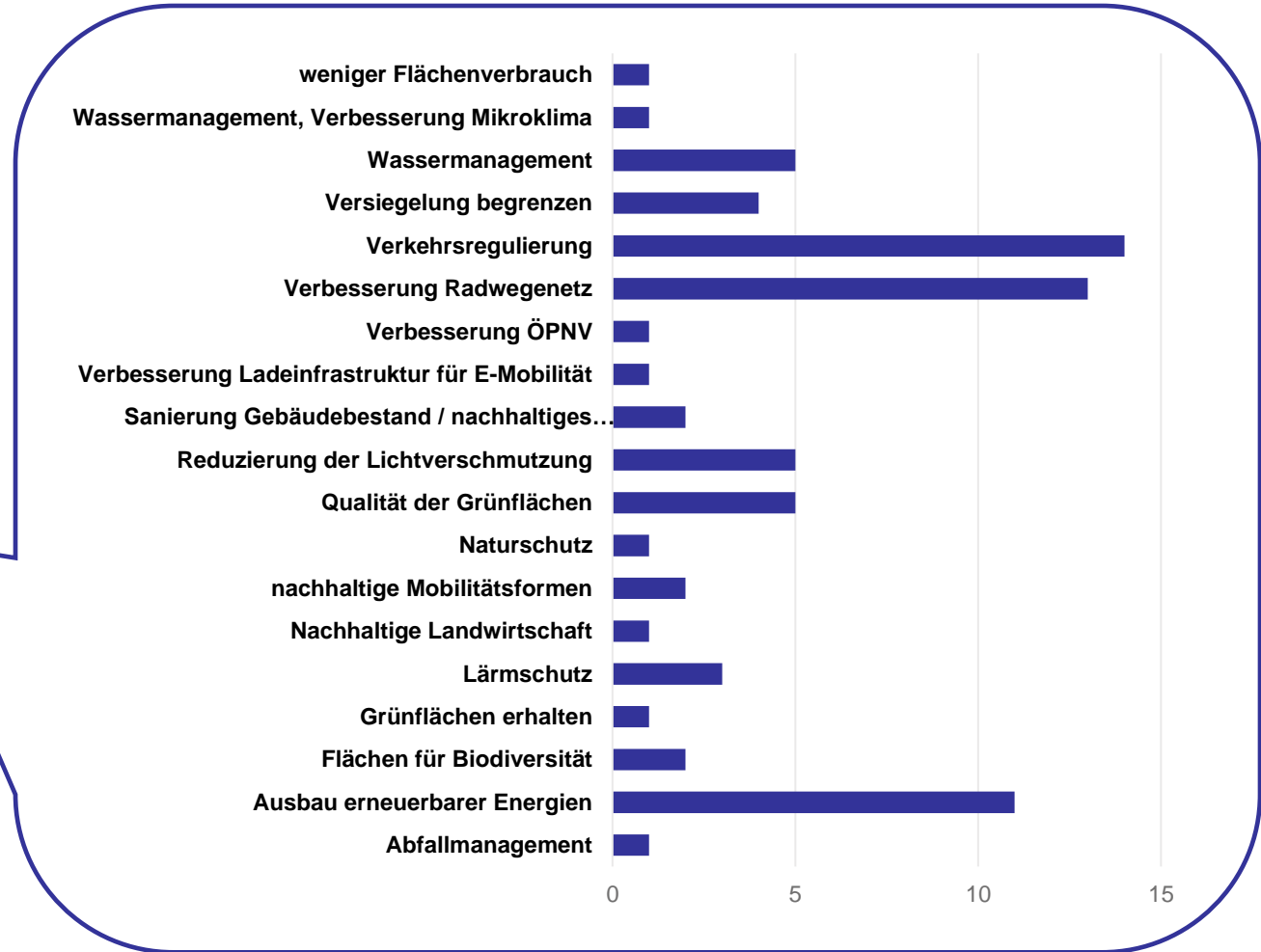
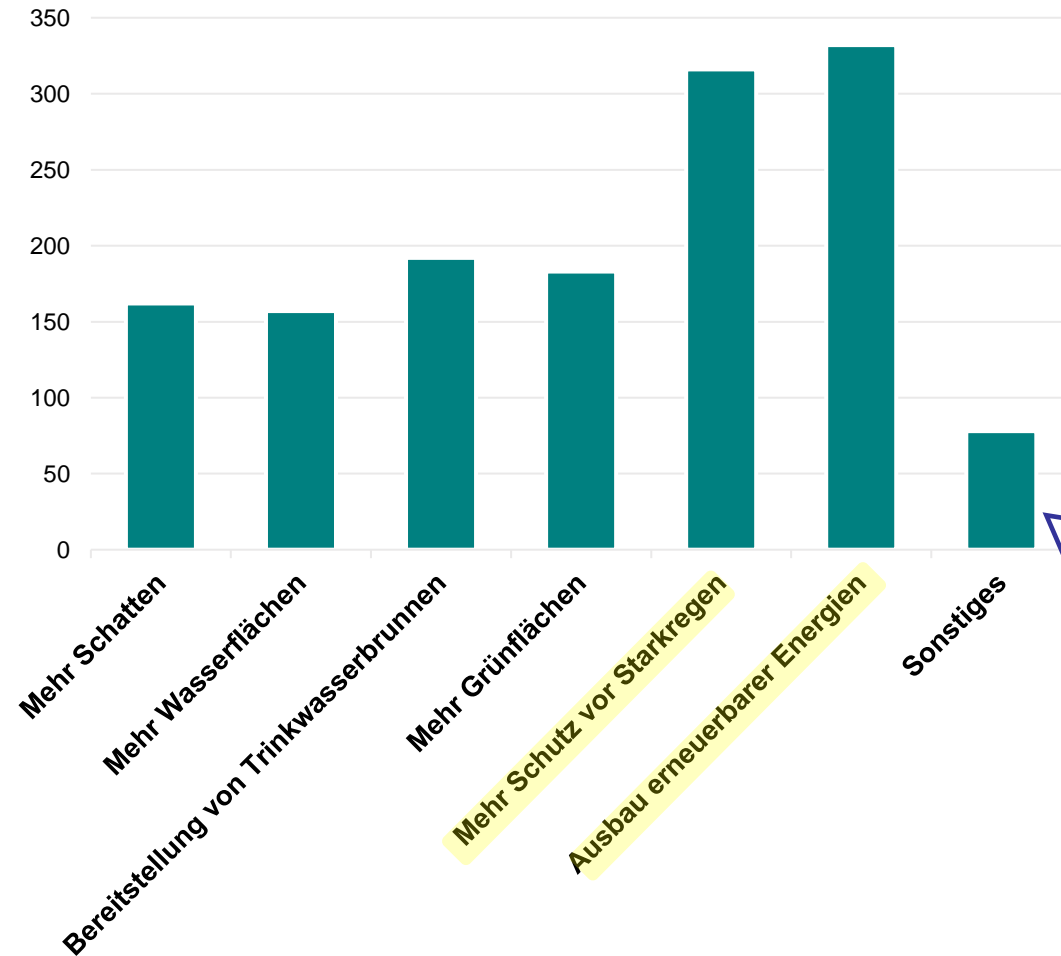


## Lieblingsorte „Top-5“

1. Biber
2. Am Kirchbach
3. St. Margarethen
4. Aussichtspunkt  
Drei Linden
5. Kirchplatz  
Brannenburg



## Welche Maßnahmen sind für Klimaanpassung und Klimaschutz in Brandenburg wichtig?



## Welche Punkte sind Ihnen beim Thema Wohnen besonders wichtig?

Ø Ranking  
am wichtigsten

Wohnortnahe Angebote (Einkauf, Arzt, Bildung, Sportflächen, etc.)

Bezahlbarer Wohnraum

Verträgliches Wachstum

Erhalt ortsbildprägende Bereiche

Verhältnis Bebauung zu Grünflächen und Erholungsflächen

Nachverdichtung im Bestand

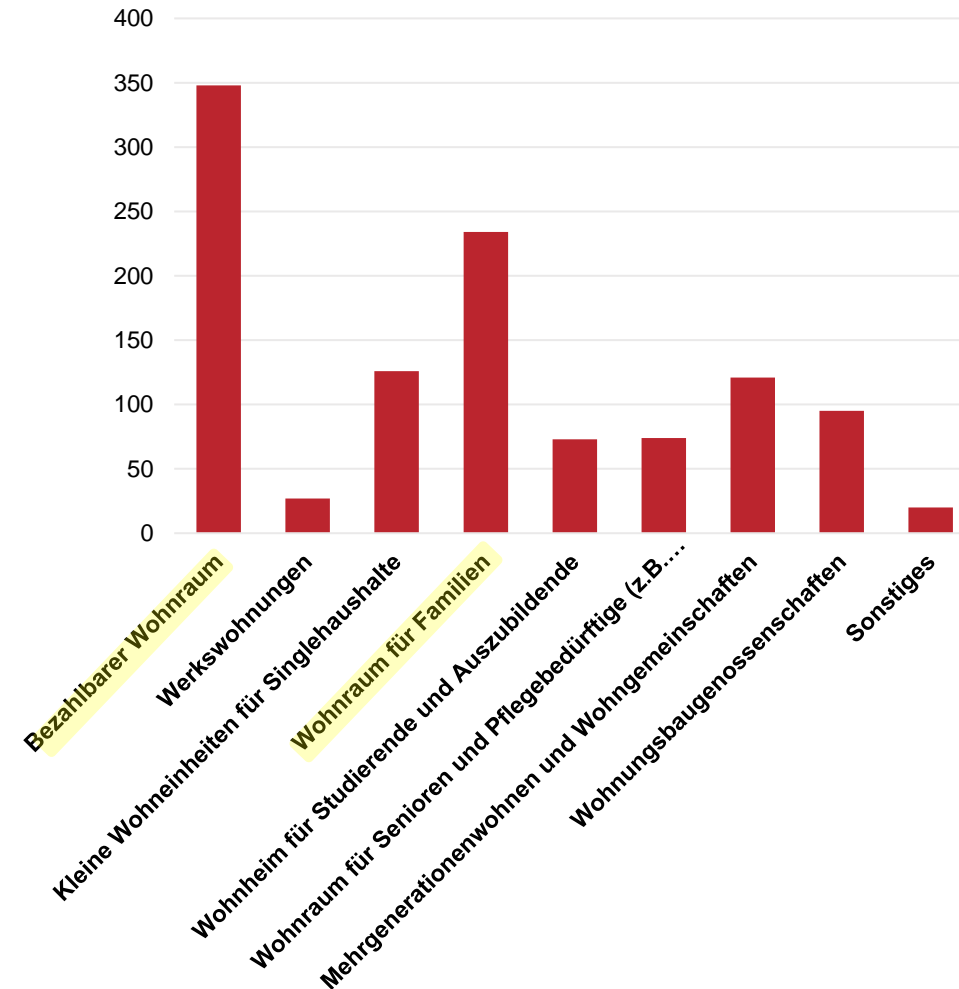
Nachhaltige und energieeffiziente Bauweise

Kurze Wegeverbindungen

Wohnen für verschiedene Zielgruppen

am unwichtigsten

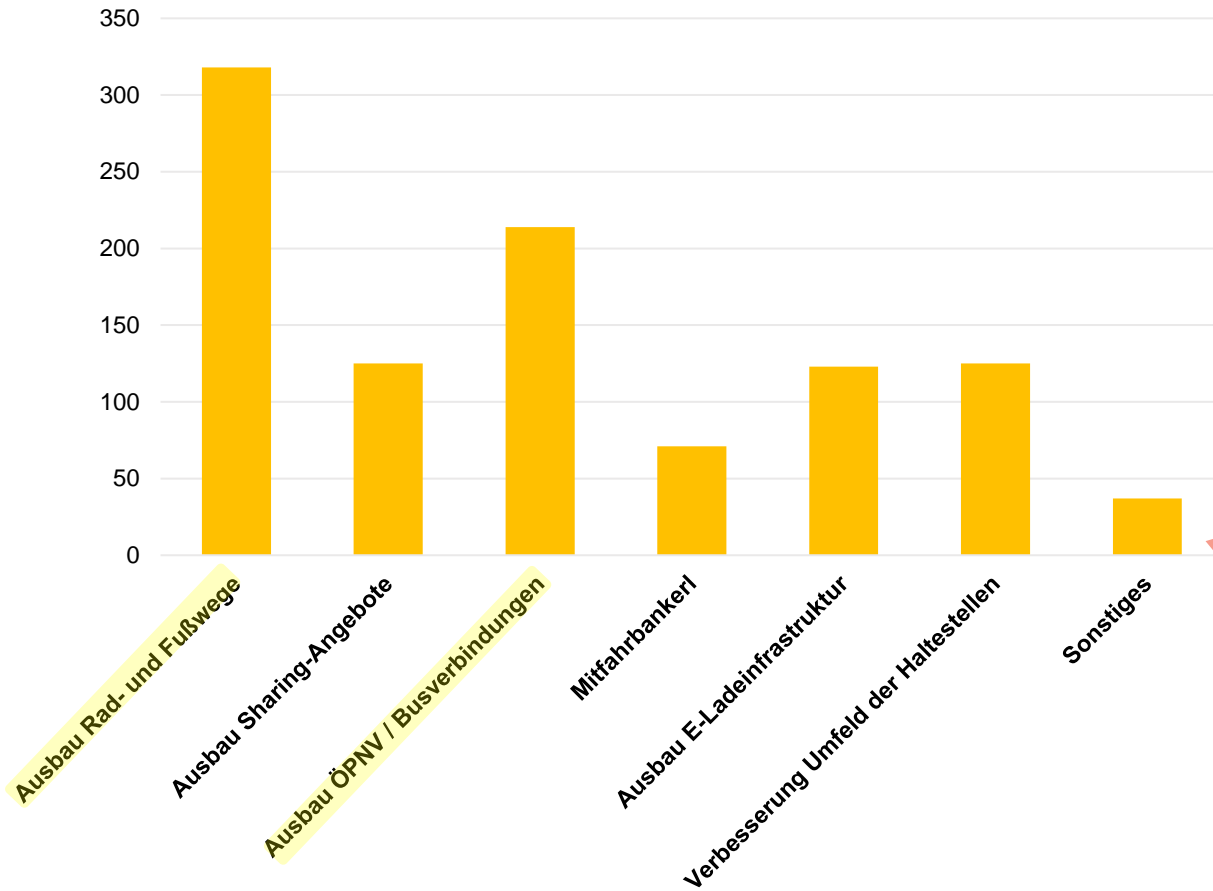
## Welche Wohnformen fehlen Ihnen in Brannenburg?



## Was braucht es für ein gutes Miteinander zwischen Landwirtschaft (auch Almlandwirtschaft), Natur und Mensch?



## Wie könnte Mobilität in Brannenburg klimafreundlicher werden?



innerorts Tempo 30

Überdachung Bushaltestellen

E-Scooter-Sharing

Fahrradabstellmöglichkeiten am Bahnhof verbessern

überörtliche & lokale Busverbindungen verbessern

Radwegenetz ausbauen / verbessern

Schulverkehr

Überdachung Mitfahrbankerl

Verkehrsüberwachung (Ausweichverkehr)

Parkraummanagement

fußläufige Erreichbarkeit

Regionalbahnverkehr verbessern

„Fahrradbus“ für Schulkinder

Skibusangebot ausbauen

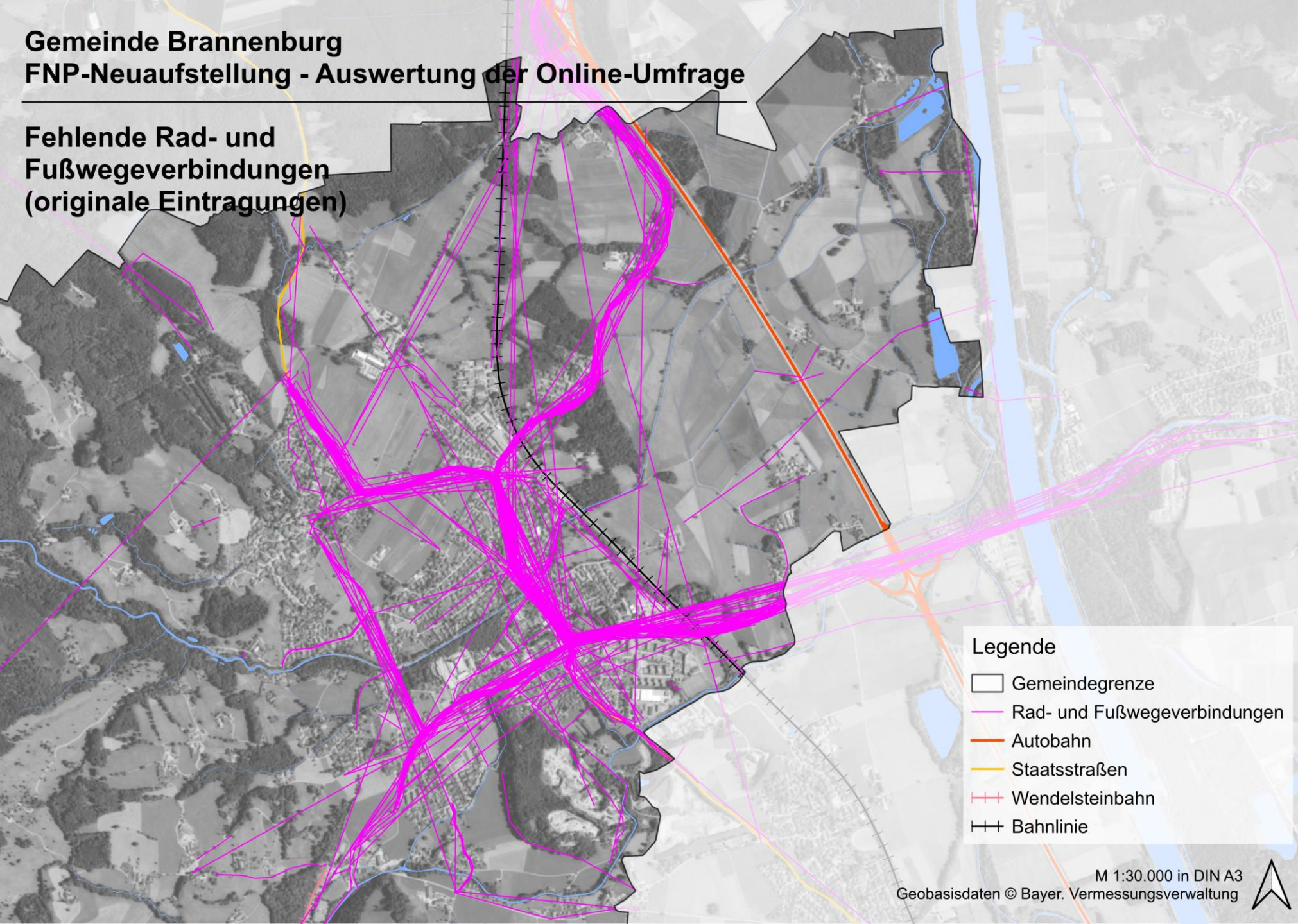
P&R in Autobahnnähe

Barrierefreiheit verbessern

Lastenfahrräder fördern

# Gemeinde Brannenburg FNP-Neuaufstellung - Auswertung der Online-Umfrage

## Fehlende Rad- und Fußwegeverbindungen (originale Eintragungen)



**Insgesamt sehr umfangreiche (über 400!) und eindeutige Eintragungen!**

### Interkommunale Anbindungen an v.a. Richtung

- Nußdorf a. Inn
- Raubling

### Innergemeindlicher Bedarf v.a.

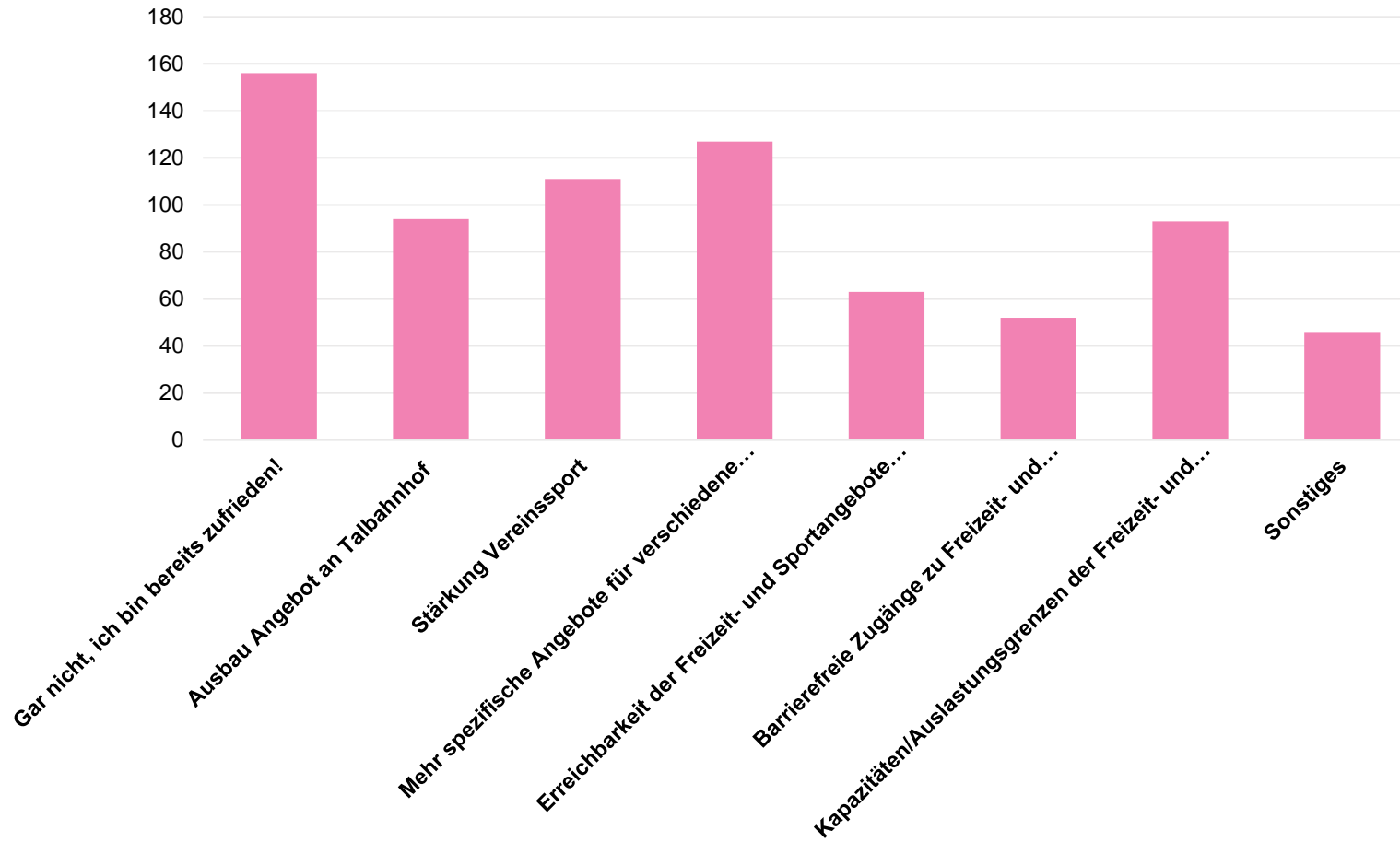
- entlang der St 2089
- Ost-West Verbindung Nußdorfer Straße + Sudelfeldstraße
- entlang Mühlenstraße

### Legende

- Gemeindegrenze
- Rad- und Fußwegeverbindungen
- Autobahn
- Staatsstraßen
- +— Wendelsteinbahn
- +— Bahnlinie

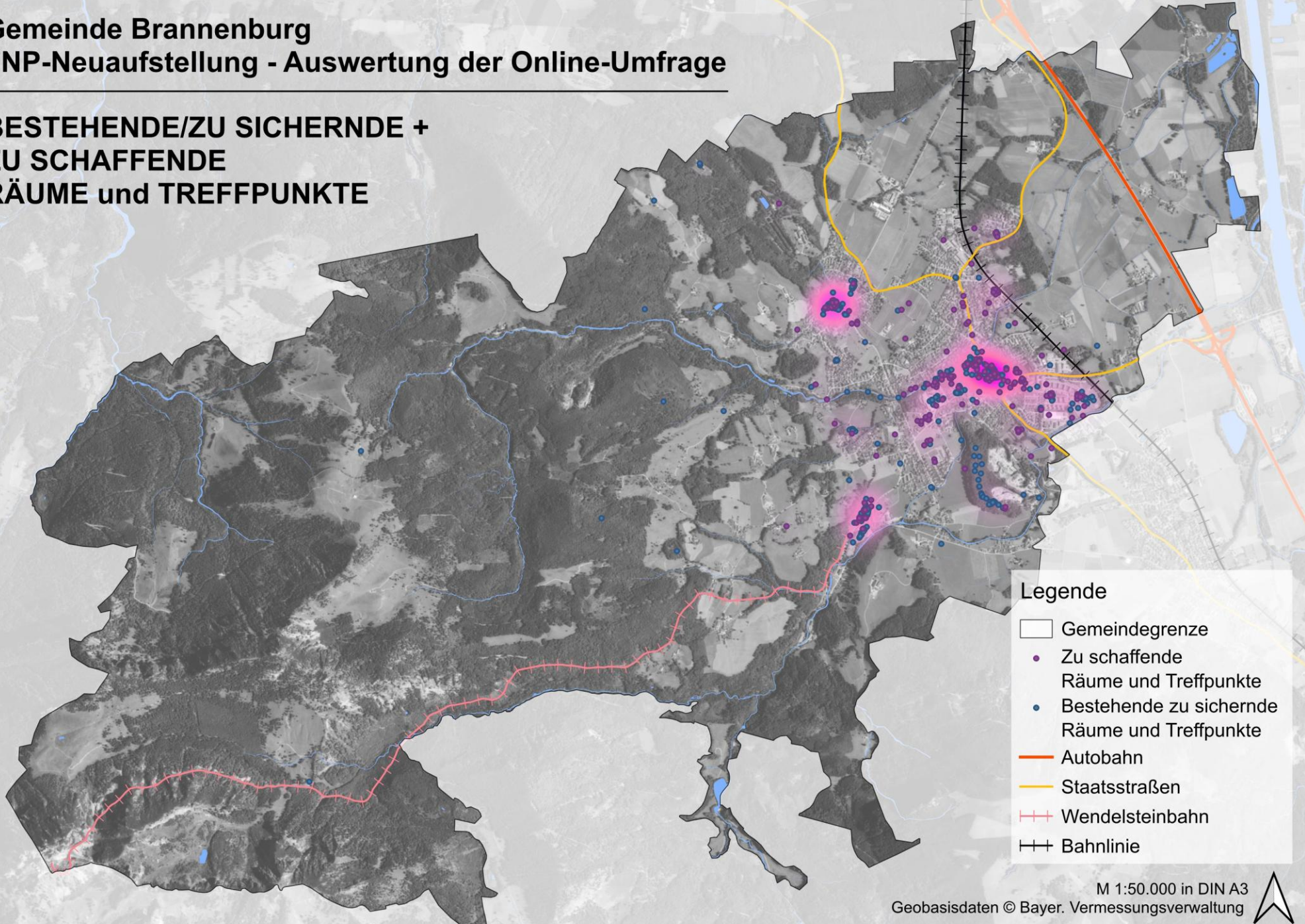


Wie kann aus Ihrer Sicht das bestehende Freizeit- und Sportangebot verbessert werden?

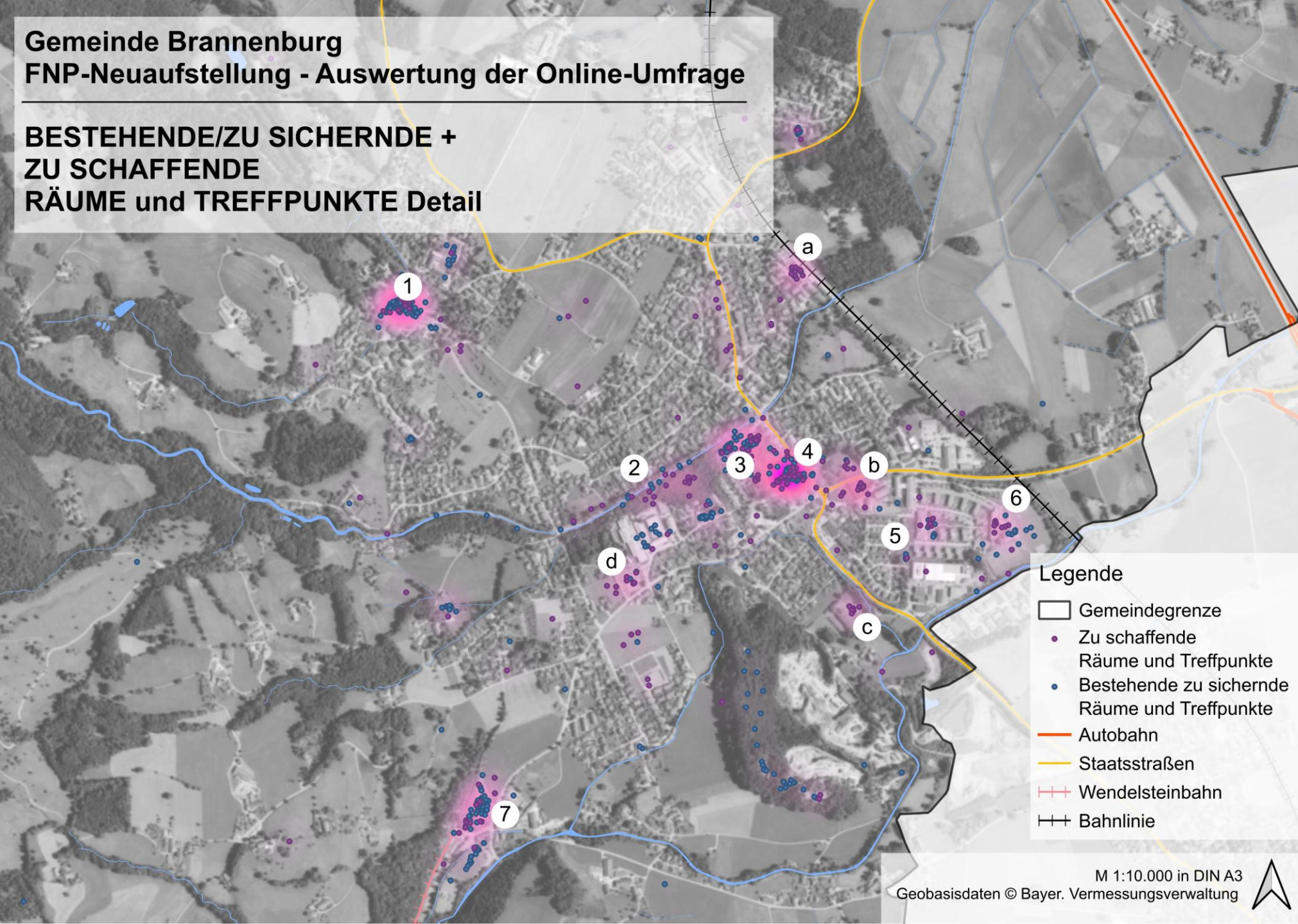


# Gemeinde Brannenburg FNP-Neuaufstellung - Auswertung der Online-Umfrage

## BESTEHENDE/ZU SICHERNDE + ZU SCHAFFENDE RÄUME und TREFFPUNKTE



**BESTEHENDE/ZU SICHERNDE +  
ZU SCHAFFENDE  
RÄUME und TREFFPUNKTE Detail**



**Zu schaffende Räume und Treffpunkte**

- a. Bahnhof
- b. Freifläche beim Seniorenwohnpark
- c. Freifläche Dorfbach/Kufsteiner Straße
- d. Sportplatz Schule

**Bestehende Räume und Treffpunkte, die gesichert und erweitert werden sollen:**

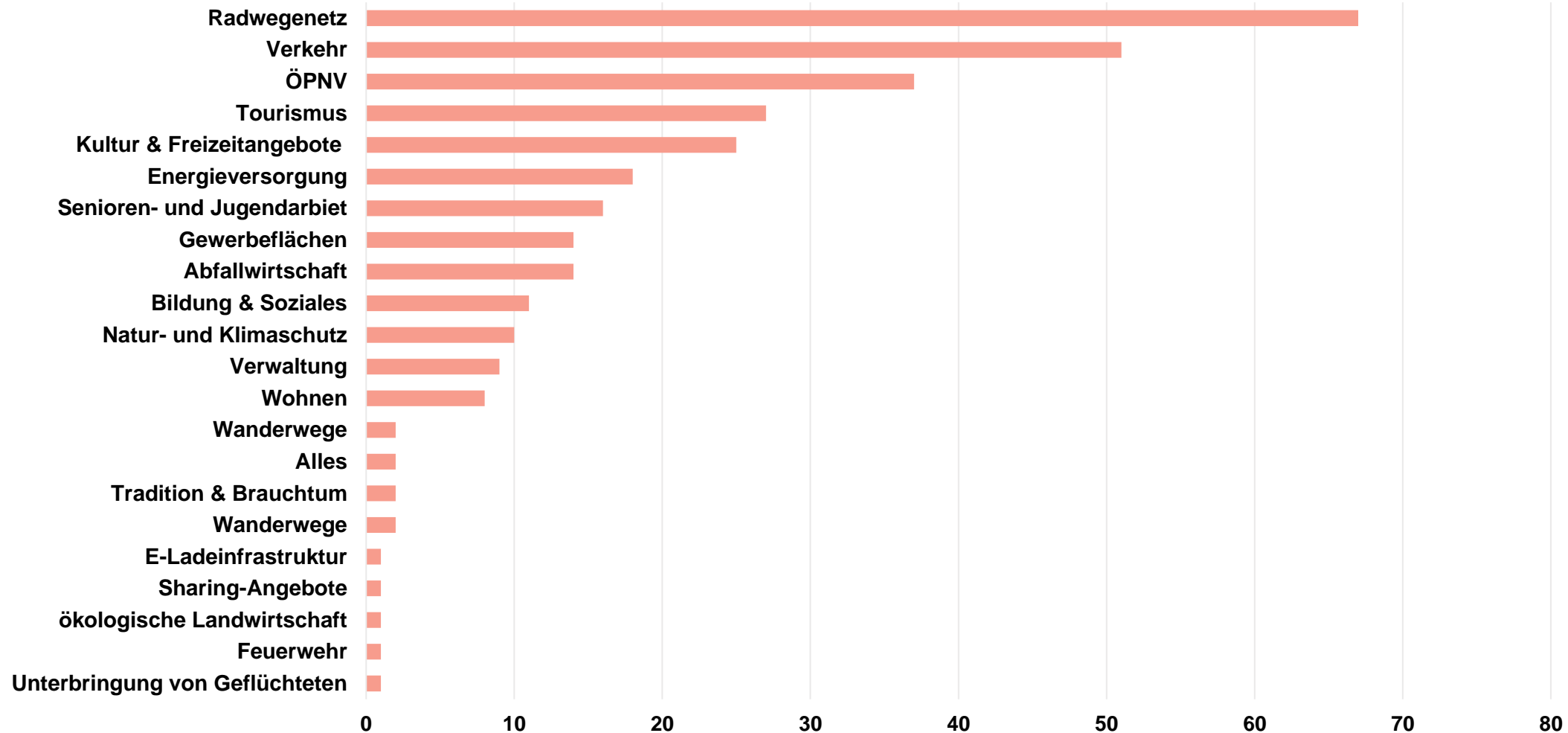
- 1. Kirchplatz Brannenburg
- 2. Entlang des Kirchbachs
- 3. Spielplatz Kirchenstraße
- 4. Rund um das Rathaus
- 5. Wohnquartier Sägmühle
- 6. Sportflächen TSV Brannenburg
- 7. Talbahnhof Wendelsteinbahn

**Legende**

- Gemeindegrenze
- Zu schaffende Räume und Treffpunkte
- Bestehende zu sichernde Räume und Treffpunkte
- Autobahn
- Staatsstraßen
- Wendelsteinbahn
- Bahnlinie

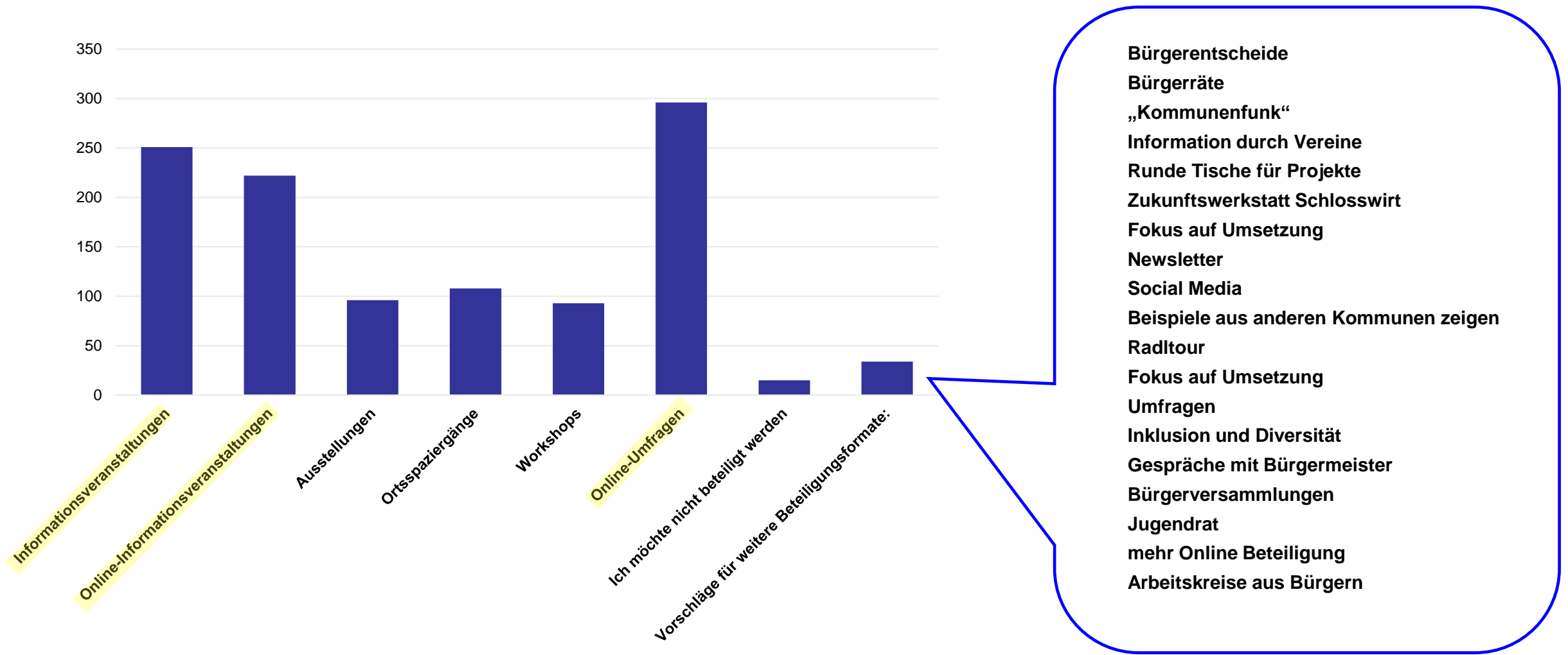


## In Welchen Bereichen sollte Brannenburg verstärkt mit den Nachbargemeinden zusammenarbeiten?



# Weitere Beteiligungsformate

Wie möchten Sie in Zukunft an der Ortsentwicklung von Brannenburg beteiligt werden?



Die Bürger:innen sehen als wichtige **Zukunftsthemen** für ihren Ort:

- Schutz vor Starkregen
- Ausbau erneuerbarer Energien
- Rücksichtnahme und Dialog für ein gutes Miteinander zwischen Landwirtschaft, Natur und Mensch
- Bezahlbarer Wohnraum & Wohnraum für Familien
- (Inter-)kommunale Fuß- und Radwegeverbindungen

Angebote und öffentliche Räume:

- zwei klare Ortszentren
- insgesamt Zufriedenheit mit Gemeinschaftsangeboten
- hauptsächlich Ausbau bestehender Treffpunkte (Überlagerung Bestand und Wunsch) gewünscht
- neue Treffpunkte / Angebote v.a. am Bahnhof und am Sportplatz gewünscht